

UNIVERSELLE DACHDURCHFÜHRUNGEN

Die universellen Lüftungs- und Durchführungslösungen von Klöber ermöglichen den Einsatz auf unterschiedlichen Metaldachprofilen. Das Produktprogramm umfasst neben Lüftungshauben verschiedene Durchführungen für Abgas- und Lüftungsanlagen sowie für Solarleitungen. Aufgrund der selbstklebenden Manschette lassen sich die Produkte schnell und ohne Spezialwerkzeug mit der

Metalloberfläche verkleben, eine zusätzliche mechanische Verschraubung ist nicht notwendig. Die Verklebungen auf der Metalloberfläche, speziell bei dem zum Wasserlauf gegenläufigen Stoß, sind bei korrekter Ausführung dauerhaft wasserdicht. Darüber hinaus ermöglicht die Verklebung eine freie Positionierung der Durchführung auf der Dachfläche. Die aufwändige Verlegung von zusätzlichen Schleppblechen bis zum First kann hierdurch entfallen.

UNIVERSELLE MANSCHETTEN

Einsatzbereich

- Einsetzbar für Dachneigungen von 5°-65° (max. Dachneigung je nach Produkt unterschiedlich)
- Geeignet für verschiedene Metallbedachungen, z.B. Trapez- und Sandwichprofile, Wellprofile, Dachpfannenprofile und ebene, beschichtete Stahlblechprofile

Produktvorteile

- Dauerhaft dichte Dachdurchdringung mit Hilfe des Klöber Systemzubehörs
- Frei positionierbar auf der Dacheindeckung, Blechüberdeckungen bzw. Schleppbleche sind nicht notwendig
- Dauerhaft UV-stabil
- Handwerksgerechter Einbau ohne Spezialwerkzeug
- Aufgrund der selbstverschweißenden Oberfläche beliebig verlängerbare Manschette
- In zahlreichen Durchmessern erhältlich
- Umweltfreundlich, kein Einsatz von Blei

Technische Daten (Manschette)

- Witterungs-, alterungs- und formbeständig
- Brandschutzklasse E
- Temperaturbeständigkeit -40° C bis zu +100° C in Anlehnung an DIN 52133
- Verarbeitungstemperatur +5 °C bis +40 °C

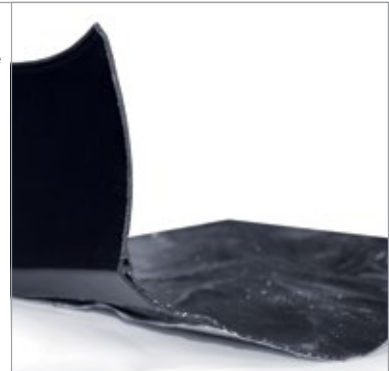
Dauerhafte Verbindung: Werkseitige Versiegelung von Konus und Manschette

Konus für Abgasadapter/Lüfterhaube bzw. Solardurchführung aus Kunststoff (PP)

- Manschette außenseitig mind. 10 mm an Konus hochgeführt und Kante mit Dicht- und Montagekleber versiegelt

Konus für univ. Durchführung aus verzinktem Stahl

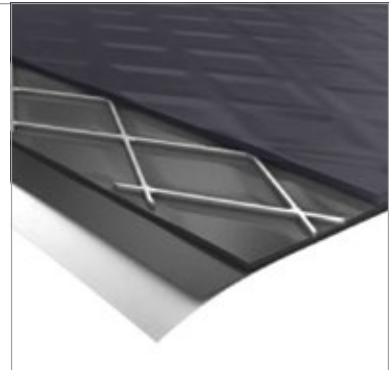
- Manschette innenseitig mind. 10 mm an Konus hochgeführt und Kante mit Dicht- und Montagekleber versiegelt



Material

Manschette aus Polyisobutylen (PIB) mit Alu-Streckgittereinlage und umlaufender Butylkleberaupe, abgedeckt mit geteilter Kunststoff-Releasefolie

- Oberfläche ist selbstverschweißend



Gemäß IFBS Richtlinie ist bei Dachdurchführungen für eine einwandfreie Wasserführung Sorge zu tragen. Insbesondere bei dem firstseitigen, zum Wasserlauf gegenläufigen Querstoß, ist eine dauerhafte Dichtigkeit ausschlaggebend für eine funktionierende Durchdringungslösung. Die Klöber Universal-Durchführungen in Verbindung mit dem Dicht- und Montagekleber ermöglichen dauerhaft wasserdichte Stoß-Verklebung auf der Metalloberfläche. Dadurch sind die Dachdurchführungen frei positionierbar. Zu beachten sind folgende Verarbeitungsvorgaben:

- Vermeidung von stehendem Wasser im firstseitigem Bereich durch geeignete Unterlagen (z.B. Profillfüller)
- Kurze Beaufschlagung des Querstoßes mit einer offenen Flamme zur Entfernung des Öl-Films auf dem Metall und zur Reduzierung der Oberflächenspannung des Schürzenmaterials
- Vollständige Versiegelung der Stoßkante mit dem Dicht- und Montagekleber

Klöber Universal-Durchführung in Verbindung mit dem Dicht- und Montagekleber

Die Dichtigkeit dieser Anwendung hat sich über Jahre in der Praxis bewährt. Zudem belegen interne Laborprüfungen hinsichtlich Feuchtigkeit, Temperatur- und UV-Beständigkeit die dauerhafte Funktionstüchtigkeit dieser Stoßverbindung.





Universal Abgasdurchführung

Die Durchführung ist mit einem Abgasadapter ausgestattet und eignet sich zur Durchführung von Abgasanlagen von Niedertemperaturheizungen bis 120° C Abgastemperatur (z.B. Öl- bzw. Gaskesseln) oder Lüftungsleitungen. Für Dachneigungsbereiche von 5°-45°.

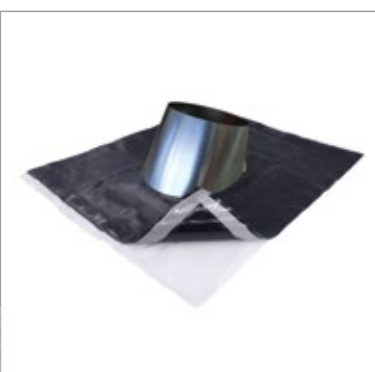
KE 9565



Universal Lüfterhaube

Die Durchführung ist mit einer Lüfterhaube ausgestattet und eignet sich zur Strangentlüftung bzw. Raum Be-/Entlüftung. Die Lüfterrohre sind aus verzinktem Stahl und wärmedämmend. Für Dachneigungsbereiche von 5°-32°.

KE 9526



Universal Durchführung

Die Durchführung ist mit einem Konus aus verzinktem Stahl (optional pulverbeschichtet) inkl. Regenkränzen ausgestattet und eignet sich zur Durchführung von Abgasleitungen bis 120° C Abgastemperatur und Lüftungsleitungen. Für Dachneigungsbereiche von 5°-32°. Höhere Dachneigungsbereiche auf Anfrage verfügbar.

KE 9711 (Konus verzinkt)

KE 9721 (Konus schwarz beschichtet)

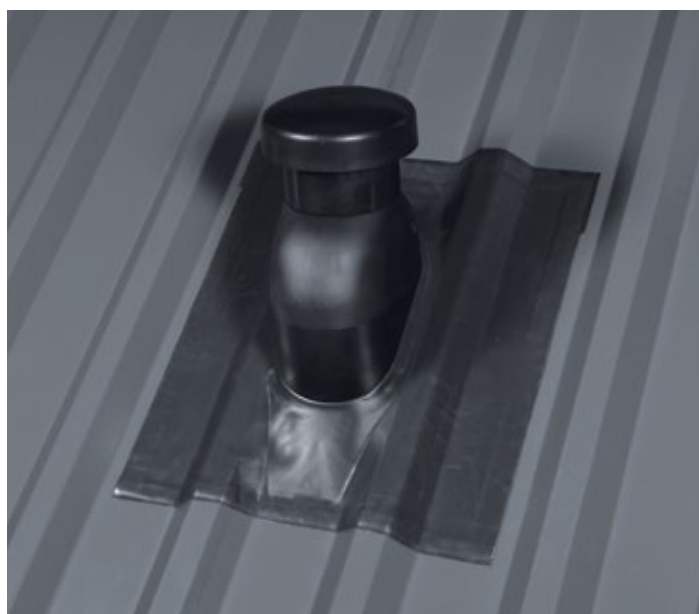


Universal Solardurchführung

Zur regensicheren Durchführung von Leitungen für Solarthermie- sowie Photovoltaikanlagen. Für Dachneigungsbereiche von 5°-65°. Max. Leitungsdurchmesser 31 mm (mit Verschluss) bzw. 45 mm (ohne Verschluss).

KE 9070 (für 1 Leitung)

KE 9270 (für 2 Leitungen)



Produktvarianten

Produktvarianten	Artikel-Nr.
Universal Abgasdurchführung	KE 9565
Universal Lüftungshaube	KE 9526
Universal Dachdurchführung (Konus verz.)	KE 9711
Universal Dachdurchführung (Konus schwarz beschichtet ca. RAL 9005)	KE 9721
Universal Solardurchführung (für 1 Leitung)	KE 9070
Universal Solardurchführung (für 2 Leitungen)	KE 9270

Farben

- rot (RAL 8004)
- grau (RAL 7030)
- anthrazit (RAL 7021)

Farbnummer

- 9804
- 9730
- 9721

Durchmesser:

- Universal Abgasdurchführung (KE 9565):
ø100 mm - ø160 mm
- Universal Lüftungshaube (KE 9526):
ø125 mm - ø200 mm
- Universal Dachdurchführung (KE 9711 / KE 9721):
ø100 mm - ø630 mm
- Universal Solardurchführung (KE 9070 / KE 9270):
max. Leitungsdurchmesser 31 mm (mit Verschluss) bzw. 45 mm (ohne Verschluss)

Zubehör:

- Dicht- und Montagekleber zur regensicheren Abdichtung der Durchführung auf dem Blech, Kartusche à 290 ml, Farben: rot, anthrazit, grau KE 9125
- Profillfüller (Styropor) als Sickenfüller und zur Vermeidung von stehendem Wasser im Bereich der Durchführung Abmessungen 60 x 50 x 415 mm KE 9126
- Univ. Rohrhalterungen für Lüftungsrohre zur Fixierung von Rohrdurchführungen im Sparrenzwischenraum, verfügbar für Rohre von ø250 mm - ø400 mm KB 9730
- M-Flex Anschlussband zur Verlängerung der Durchführungsmanschette, Farben: rot, anthrazit, grau
 - Rolle 280 mm x 5 m KW 9728
 - Rolle 560 mm x 5 m KW 9756